



**CONFERENCE GROW CONGO !**

**Invest in Agriculture**

**Amsterdam, Pays-Bas**

25 Février 2020

***Le développement d'un écosystème dynamique pour le secteur privé dans l'agriculture  
(dialogue public-privé)***

par

**M. Kibelolo Massika,**

*Délégué général de l'Association Pointe Noire Industrielle (APNI)*



# ASSOCIATION POINTE-NOIRE INDUSTRIELLE APNI



*Plateforme de structures  
d'appui aux PME/PMI Congolaises* 



# Historique

**Idée de départ :** Pointe-Noire, capitale économique du Congo. Fort potentiel de développement d'un tissu de PME-PMI local.

**Un projet :** Projet Pointe-Noire Industrielle (2002).

**Des acteurs :**



**120 PME**



**Des ateliers de concertation :**

4 axes d'interventions / 4 solutions  
projet



Présentation d'une initiative portée par la société civile en vue d'impulser une dynamique de développement économique local

## 1- les acteurs de la société civile

-FJEC, SUECO, GIAC, AGRICONGO, Espace créateur; autour de la CCIAM-PNR

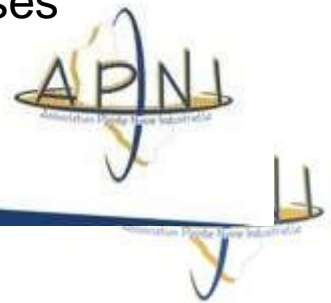
d'une part, il y a les PME/PMI locales qui avaient des besoins et d'autres part, des opportunités auxquelles elles ne pouvaient pas accéder.

## 2- les partenaires

Un diagnostic participatif réalisé selon l'approche « projet commun, multi-acteurs » qui a permis la collaboration entre structures d'appui, les organisations professionnelles et le secteur privé a mis en évidence les besoins des entreprises locales, notamment celles qui évoluent dans l'agroindustrie.

Organisation des ateliers pour la définition des objectifs prioritaires qui ont donné 4 axes d'intervention; c'est le projet Pointe-Noire Industrielle (PNI) en 2002.

Pour la mise en œuvre de ces axes, la coordination mis en place à travers une délégation générale à susciter l'implication des acteurs dont les syndicats patronaux, les pouvoirs publics, la collectivité locale ainsi que les entreprises paraetatiques et privées.



# Objectif et missions

**Objectif** : Accompagner le développement des TPE/PME/PMI au Congo à travers la coordination de différentes structures autour de projets communs.

## Missions :



Orienter & conseiller



Accompagner & suivre



Informier



Garantir

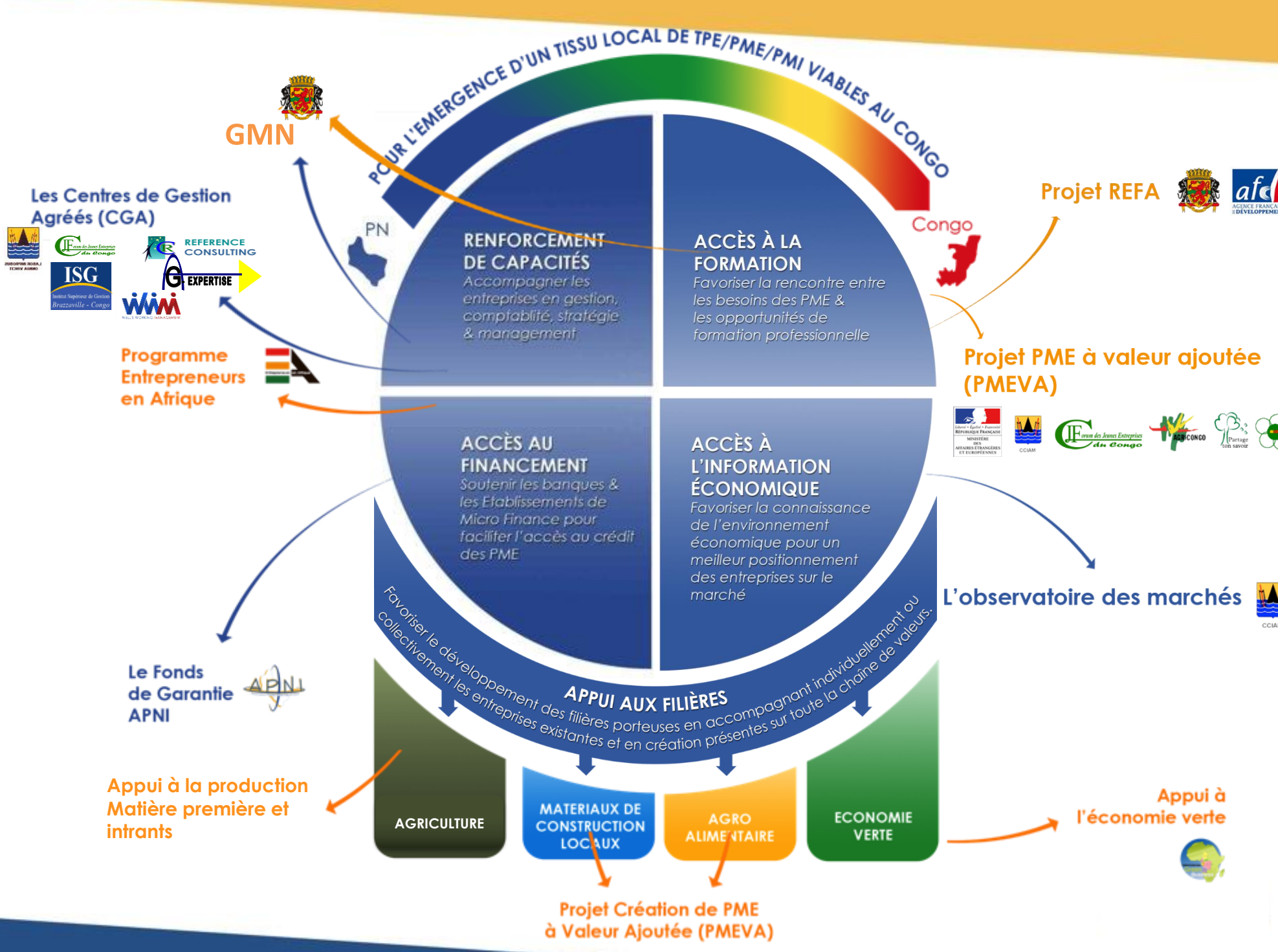


Former



Mettre en réseau





# Centres de Gestion Agréés (CGA)

Constituant le cœur du dispositif de l'APNI, les CGA apportent aux entrepreneurs Congolais une assistance en gestion, comptabilité et fiscalité adaptée aux spécificités des TPE, PME-PMI.

- Objectifs :
  - Apprendre à bien gérer son entreprise
  - Se formaliser
  - Faciliter l'accès au financement
  
- Offre de services
  - Assistance comptable, fiscale et sociale :
    - Tenue de compte de l'entreprise et des établissements de micro finance ;
    - Déclarations fiscales et sociales permettant à l'adhérent de se libérer des tâches administratives ;
    - Installation d'un fichier comptable ;
    - Etablissement des états financiers et leurs annexes ;
    - Traitement des salaires;
  
  - Assistance administrative :
    - Formalités déclaratives aux impôts ;
    - Affiliation à la CNSS, UGE;
  
  - Formation et Assistance au montage de dossier de demande de financement et de réponses aux appels d'offres publics et privés :
    - Information sur les ressources de financement ;
    - Préparation du dossier de demande de crédit pour financer les besoins de l'entreprise (fonds de roulement / investissement) et d'appel d'offres.



# Echantillon d'entreprises Congolaises formées, suivies et financées par l'APNI dans le cadre de la diversification de l'économie



**CAGIDIAX (15 915 440)**

Installation et maintenance de systèmes photovoltaïques



**BOIS CHIC (16 700 000)**

Menuiserie et ébénisterie



**KUBAKASSANA (17 607 300)**

Fabrication aliment de bétail



**FAHL VETO (16 050 515)**

Production de poussins d'un jour



**PORCHETA UMBA (15 838 900)**

Elevage de porc et transformation



**POULET D'OR (7 300 000)**

Transformation de produits d'élevage



**BJ SERVICES (15 700 000)**

Bâtiment et travaux publics



**MEUBLES ELVIS (7 898 240)**

Menuiserie et ébénisterie



**FILAU (25 500 000)**

Fabrication de savons de ménage



**BIOTECH (17 826 445)**

Elevage des ovins et caprins



**DES G (20 000 000)**

Réparation des pompes d'injection et mécaniques générale



**KPM DE BASES (11 898 240)**

Production Agricole (multiplication intensive des plans sains des bananiers)



# A chaque mission, ses projets, ses services



## Mettre en réseau

**Forte implication de l'APNI dans la mise en place et l'accompagnement :**

**Du Réseau des Entreprises pour la Formation par Alternance,**

**Du Club des Entreprises de Pointe-Noire, sous l'impulsion de la CCIAM PNR.**

*il vise l'émergence et la valorisation des entreprises locales au travers des joint-ventures lors des appels d'offres, des formations de renforcement des capacités des dirigeants et de leur personnel, la recherche des partenariats gagnant-gagnant au plan national et international et à aider les entreprises membres à s'aligner sur les exigences des clients et du marché,*

- du **Club des Entrepreneurs** dans le cadre du projet Congo Entreprise Développement (CGED) en partenariat avec l'Institut Européen de Coopération et de Développement (IECD)

**Des Clusters dans différentes filières porteuses:**

À Brazzaville et Pointe-Noire), avec l'Appui du PEDAC, PRCCE et du

PADE (actuel PADEC) ;

- Traitement de déchets;

- Agroalimentaire;

- Avicoles

- Cosmétologie (avec Cosmetic Congo)

**Un réseau de  
plus de 260  
Entrepreneurs**



Dynamiser l'écosystème d'accompagnement du secteur privé dans l'agriculture par le Renforcement et l'amélioration des mécanismes existants et par la mise en places des chainons manquants, prenant en compte les contraintes et défis du secteur :

### **INSTITUTIONNEL**

- Renforcement de capacités techniques des institutions reliées à l'entrepreneuriat agricole privé (Assistance dans la conception et la mise en œuvre des projets et programmes)
- Les incitations (règlementation, le foncier, les garanties, les assurances)
- Appui technique aux Centres de recherche

### **INFRASTRUCTURES**

- Communication (TIC adaptés au domaine agricole, networking)
- Modernisation du Réseau routier (pistes agricoles, dessertes nationales)
- Logistique de transport, stockage et parcs d'affaires
- Energies renouvelables (solaire, éolien, les bio carburants, micro barrage hydroélectriques...)
- Maitrise d'eau
- Incubateurs et pépinières

### **APPUI PROFESIONNEL**

- Appui aux Experts et conseillers agricoles locaux
- Banques et EMF au développement des produits financiers adaptés à l'agriculture



## **TECHNIQUE ET TECHNOLOGIQUES**

- Equipements, matériel agricole et agroalimentaire ainsi que le service après vente
- Semences, biofertilisants et bio pesticides
- Emballage, conditionnement et conservation
- Laboratoires d'analyse (contrôle microbiologique, physico-chimique, sensorielle...)
- Accompagnement à la normalisation et la certification

## **APPUI A L' AMÉLIORER LA QUALITÉ DU CONTINUUM FORMATION–RECHERCHE–EMPLOI**

(appui aux institutions publics et privées d'enseignement et formation agricole)

- Formation continue des acteurs de l'agro-industrie (enseignants-chercheurs, de chercheurs et autres professionnels de l'agro industrie) pour la maîtrise des techniques d'adaptation des pratiques agricoles, du calendrier agricole par rapport aux changement climatique, au développement de nouveaux produits commercialisables;
- Plateformes multiservices de valorisation des bio ressources pour la promotion de la triptite "Recherche-Innovation-Entrepreneuriat agricole privé".



# MERCI POUR VOTRE ATTENTION SOUTENUE



Délégation Générale APNI,  
Enceinte Chambre Consulaire de Pointe-Noire;  
✉ BP 326 Pointe-Noire, République du Congo  
☎ +242 06 658 18 07  
[infos@apni-congo.org](mailto:infos@apni-congo.org)  
[www.apni-congo.org](http://www.apni-congo.org)

