
INITIATIVE POUR LES FORETS D'AFRIQUE CENTRALE



GROW CONGO FORUM
Amsterdam, 25 février 2020

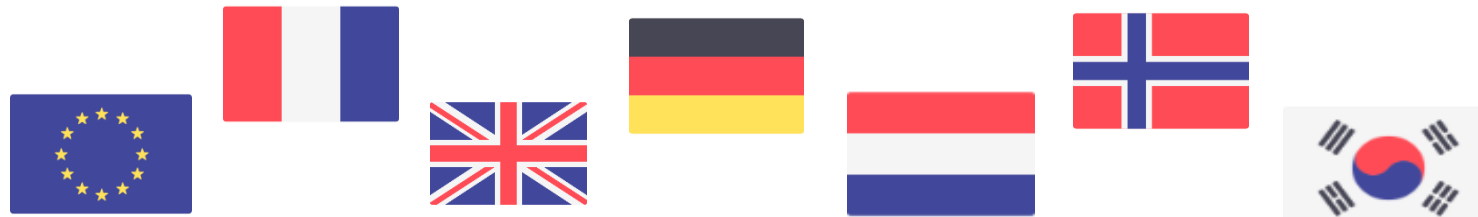
Christine Langevin,
Consultante – représentante SE CAFI



LE PARTENARIAT CAFI

CAFI est un partenariat collaboratif qui rassemble :

- Les pays du Bassin du Congo
- Une coalition de bailleurs : l'Allemagne, la Corée du Sud, la France, la Norvège, les Pays-Bas, le Royaume Uni et l'UE
- le Brésil comme partenaire Sud-Sud



CAFI soutient des investissements nationaux stratégiques et holistiques sur l'IA KEDD+.

Obj. : reconnaître et préserver la valeur des forêts afin d'atténuer les CC, réduire la pauvreté et contribuer au développement durable

Le soutien de CAFI se porte sur :

- le développement et la mise en œuvre de CNI **validés au plus haut niveau par des institutions nationales dont le mandat est cross-sectoriel**
- des financements basés sur l'**atteinte de jalons programmatiques et politiques** définis dans des lettres d'intention
- la **coordination des bailleurs** et l'alignement de l'assistance sur les CNI des pays partenaires
- la **participation inclusive** de toutes les parties prenantes

CAFI & LA RÉPUBLIQUE DU CONGO

LA LETTRE D'INTENTION RÉPUBLIQUE DU CONGO & CAFI

2020

Cadre
programmatique &
AMI

2019

Signature de la Lettre
d'Intention

2018

Plan National
d'Investissement 2019-
2025

2015

Accord de partenariat

- Signée en septembre 2019 par le Président de la République du Congo et le Président de la République française,
- Défini des engagements ambitions : 52 jalons politiques & programmatiques
- 8 objectifs :
 - **Aménagement du territoire** : utilisation durable des terres et ressources naturelles
 - Sécurisation foncière en zone rurale
 - **Développement de l'agriculture « zéro-déforestation »**
 - Renforcement de la gouvernance forestière
 - Bois-énergie durable & énergie renouvelables
 - Gouvernance, **coordination multi-sectorielle & mobilisation des financements (publics & privés)**
- Contribution financière :
Allocation initiale de 45 M USD (Fonds fiduciaire) + 20 MUSD financements bilatéraux alignés

LES ENGAGEMENTS “AGRICULTURE DURABLE”

Appuyer la mise en oeuvre de la politique du gouvernement dans le développement durable du secteur agricole:

✓ Orienter **les plantations agro-industrielles en zone savanicole,**

✓ Promouvoir **l'agroforesterie zéro-deforestation** pour les cultures paysannes pratiquées dans les zones

ENGAGEMENTS PROGRAMMATIQUES

Appui CAFI – Axe Agriculture (extrait du cadre programmatique) – Est. 15 M USD

- ✓ Appui sur le cadre légal & réglementaire
- ✓ Cartographie du **potentiel agricole** (huile de palme, cacao, etc.)
- ✓ Cartographie du **domaine agricole** (« à vocation de »)
- ✓ Développement de l'agriculture zéro-déforestation
- ✓ Proposition d'un dispositif indépendant de contrôle
- ✓ Expérimentation de pilotes PSE
- ✓ Expérimentation de système de traçabilité

Mais aussi (inclus dans d'autres axes) :

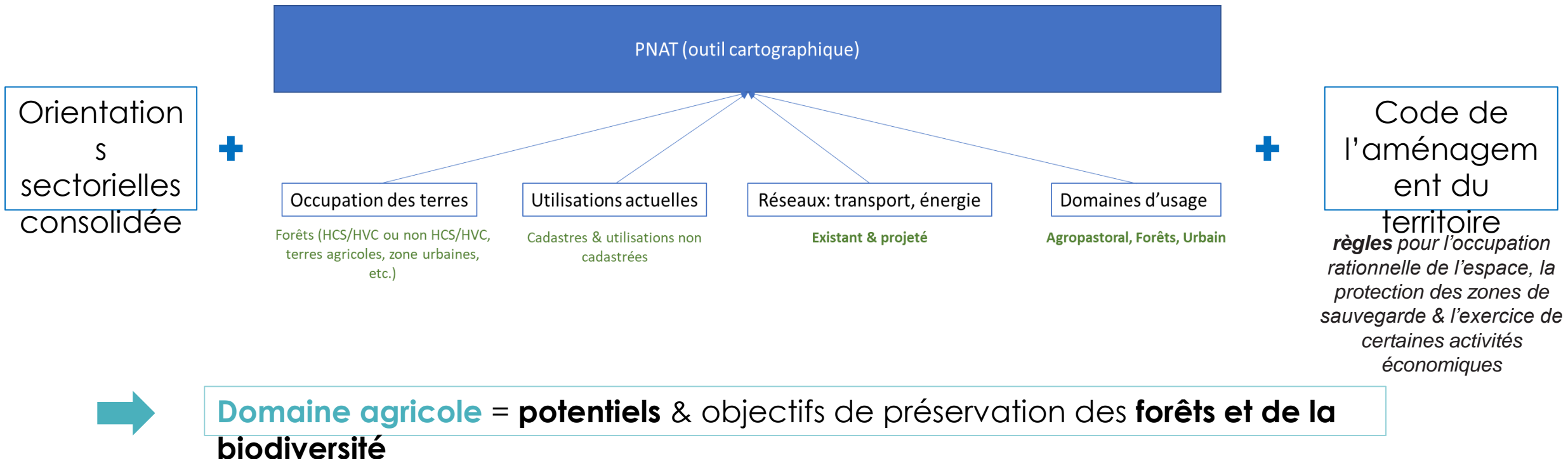
- ✓ **Élaboration d'un SNAT et d'un PNAT**
- ✓ Identification des **forêts HCS/HVC**
- ✓ Appui à la constitution de **réserves foncières** de l'Etat

SOLUTIONS POUR UNE AGRICULTURE DURABLE

L'aménagement intégré du territoire ou planification spatiale multisectorielle : une approche innovante pour appuyer le développement de l'agriculture durable & de l'économie verte en

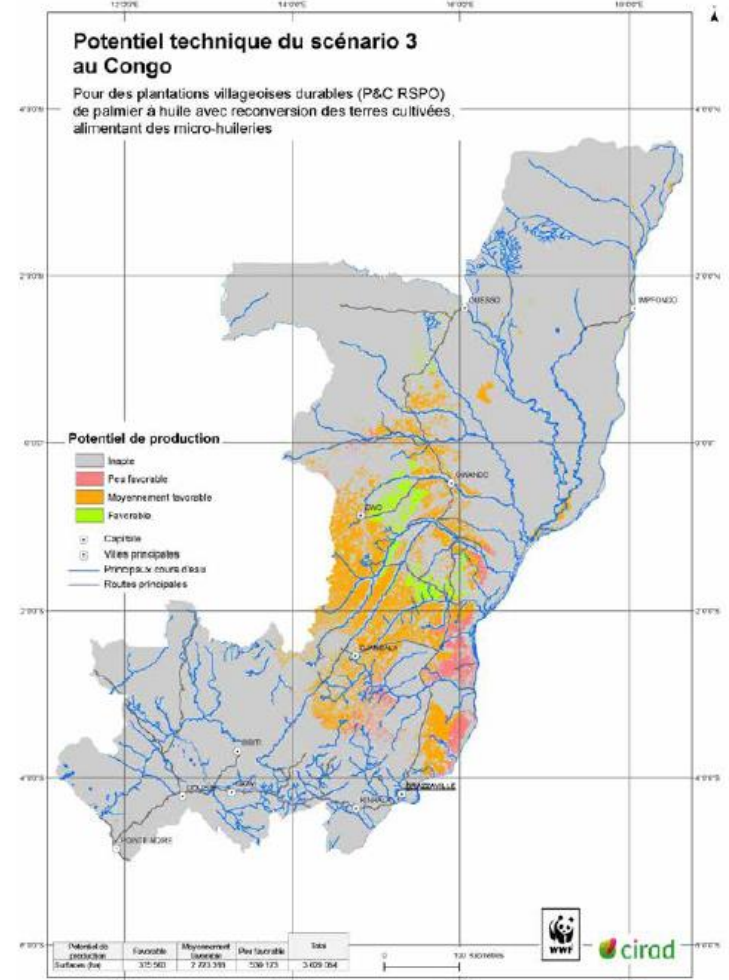
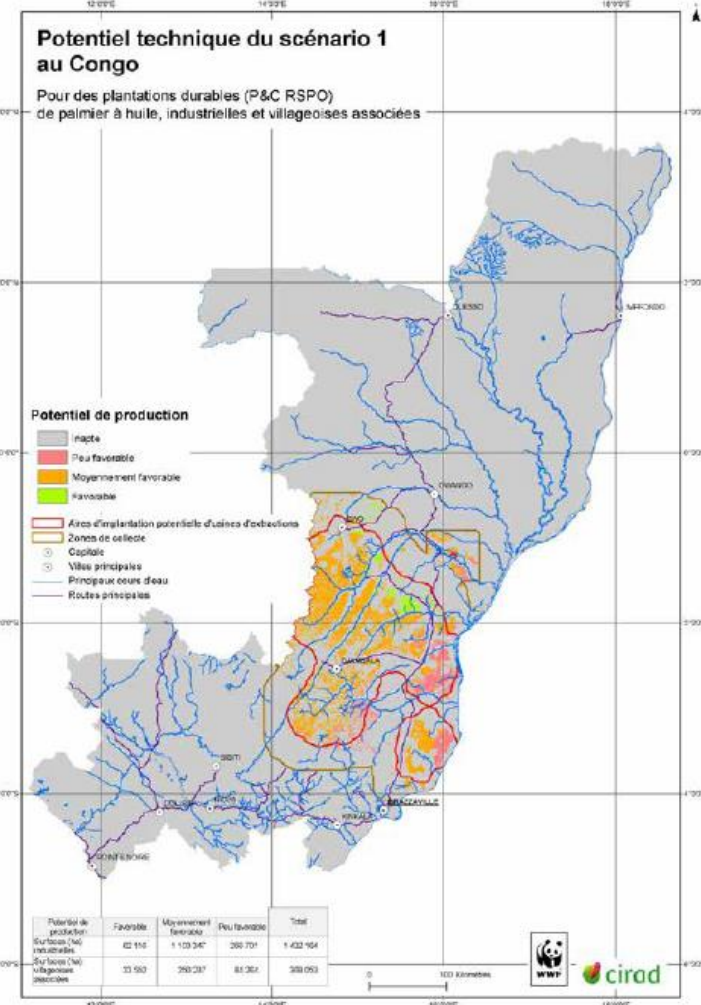
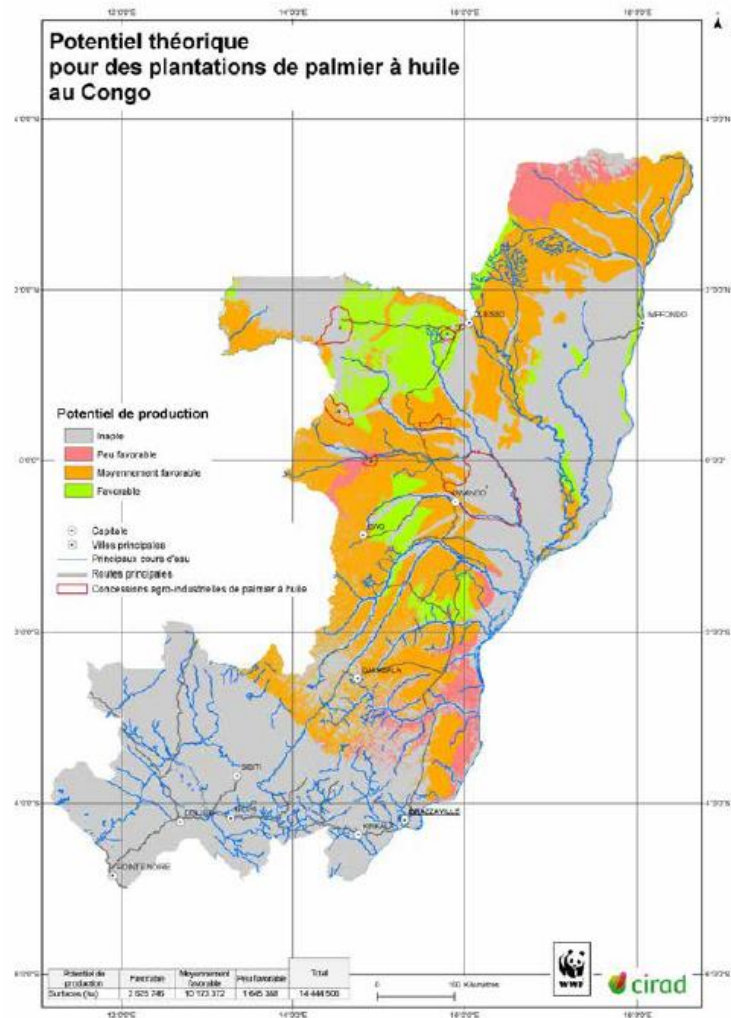
Afrique Centrale

- ✓ **Promouvoir et sécuriser les investissements durables** - solutions concrètes aux **conflits d'affectation et d'utilisation** des terres & **coordination intersectorielle efficace** sur l'ensemble du territoire national ;
- ✓ Prendre en compte la préservation des **forêts et de la biodiversité** .



SOLUTIONS POUR UNE AGRICULTURE DURABLE

LES ÉTUDES DE POTENTIELS (incl. les contraintes socio-environnementales)



Source: Gazull & al., 2015

SOLUTIONS POUR UNE AGRICULTURE DURABLE

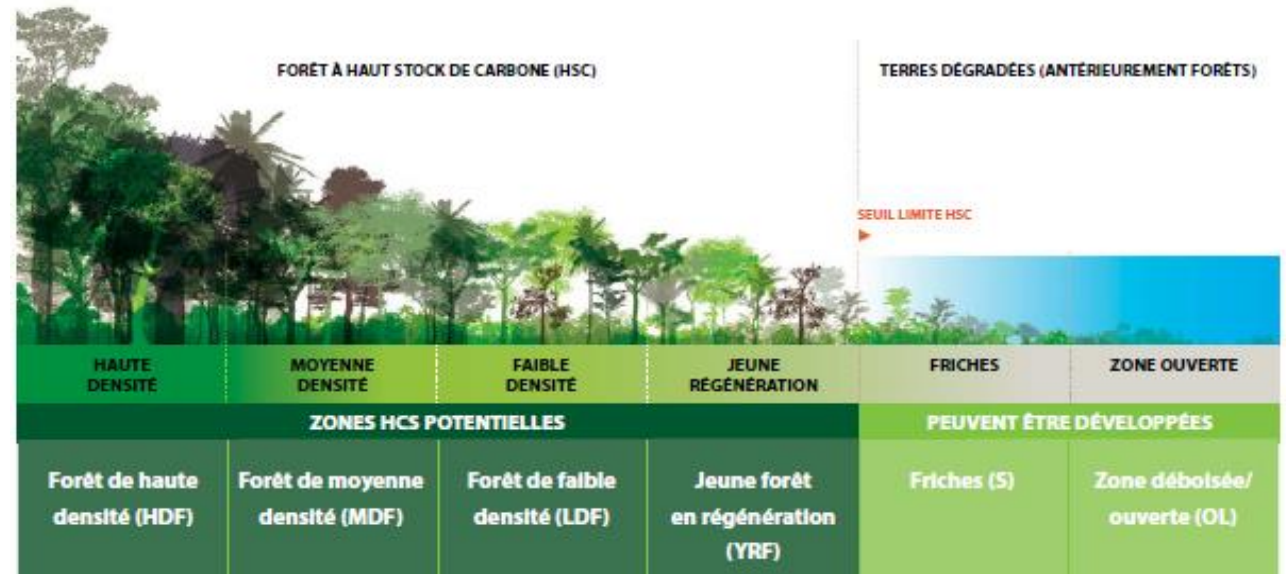
ADAPTER LES BONNES PRATIQUES INTERNATIONALES AU PROCESSUS D'AMÉNAGEMENT DU TERRITOIRE

➤ **Identifier les terres forestières à vocation forestière**
Des approches/outils à destination des **sociétés** qui ont des engagements de « zéro déforestation » et/ou souhaitent être certifiées

HVC: Concept introduit par le FCS dans son principe 9 en 2007



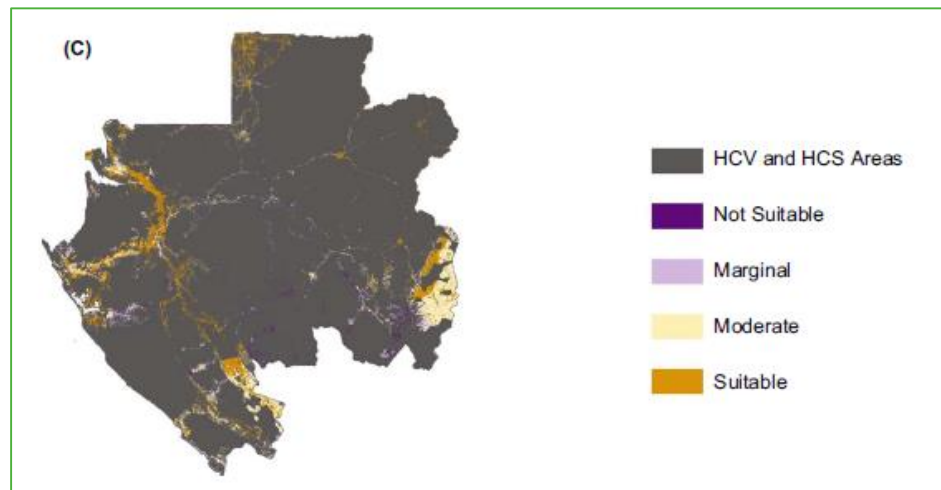
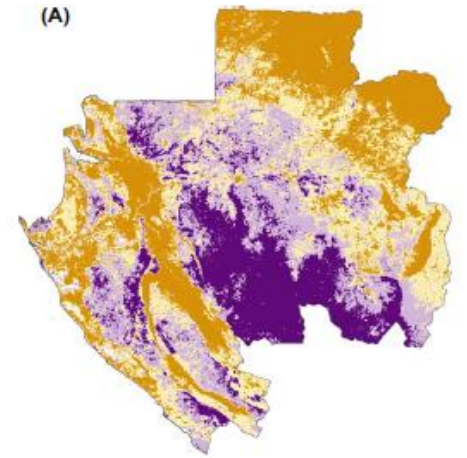
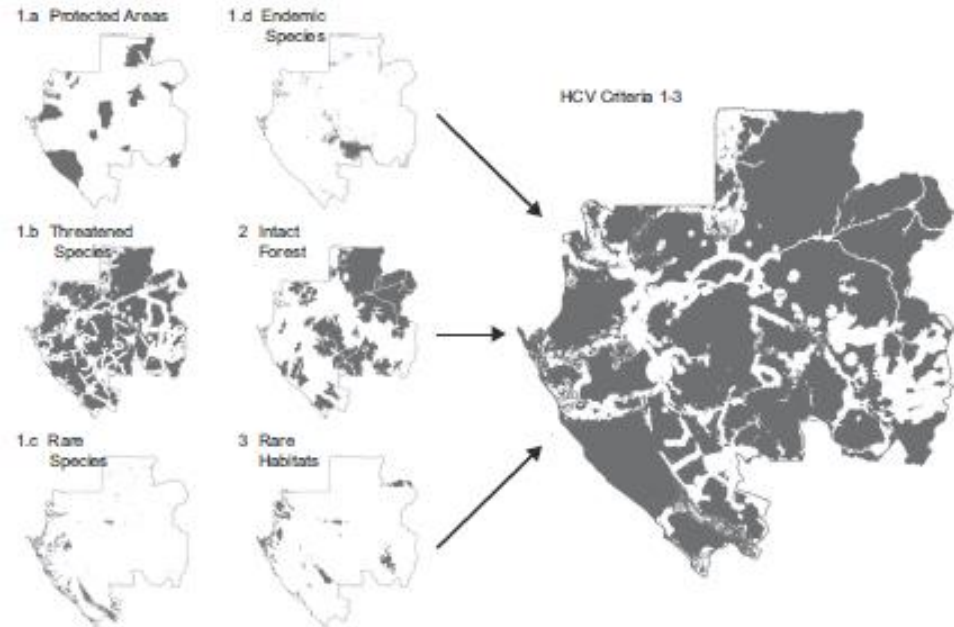
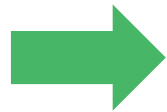
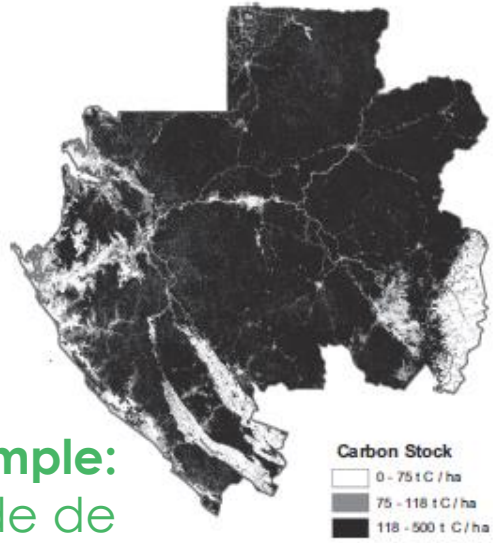
- HCV 1 Diversité des espèces
- HCV 2 Écosystèmes & mosaïque à l'échelle du
- HCV 3 Écosystèmes & habitats
- HCV 4 Services écosystémiques
- HCV 5 Besoins des communautés
- HCV 6 Valeurs culturelles



L'approche HSC introduit en 2011 dans le cadre des engagements de « zéro déforestation » - prend en compte les HVC, les stocks de carbone aériens et les zones de tourbières

SOLUTIONS POUR UNE AGRICULTURE DURABLE

Exemple:
Etude de cas du Gabon / huile de palme



Source: Austin & al., 2017



MERCI POUR VOTRE ATTENTION

Pour plus d'informations: www.cafi.org

Contact: Langevin.christine@gmail.com