



Le PADDI©

Pôle Agricole de Développement Durable et Industriel

Qui sommes nous?



Les porteurs du Concept:

- Une équipe d'acteurs africains désireux de s'investir dans leur pays** (ingénieurs, cadres, responsables d'entreprise, médecin etc.), réunis dans une société la **SICAI** (Société d'Intérêt Collectif Agro-Industriel)

- Une équipe franco congolaise d'experts** (agronomes, industriels, scientifiques, généticiens, ancien cadre supérieur militaire, financiers etc.) qui **œuvrent en Afrique depuis plus de 40 ans**, réunis dans le **groupe FADIA** (Fédération pour l'Aide au Développement de l'agro-Industrie en Afrique).

INVESTIR dans un CONCEPT INNOVANT : le PADDI



PADDI[©] : Un nouveau concept innovant de Développement



PADDI[©]: Pôle Agricole de Développement Durable et Industriel
© déposé à l'INPI propriété intellectuelle exclusive de la FADIA.

- Apporter de nouvelles semences, plants et races
- Introduire des productions agricole transformées en produits finis

(de la plante à l'assiette)

- Installer localement des filières Agro-industrielles



(ateliers, petites usines dans les villages)

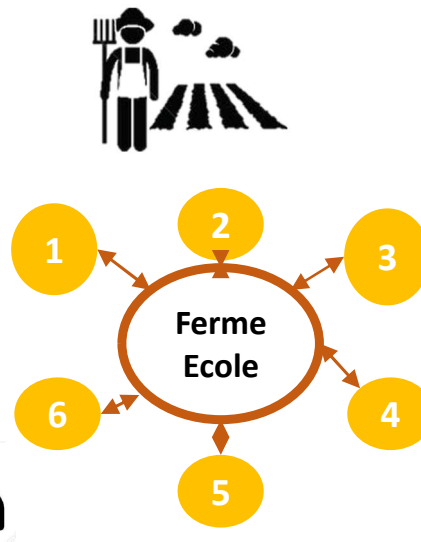
- Améliorer les conditions de vie de la population

PADDI: Une Chaîne de valeur



Attribuer des hectares supplémentaire par famille pour une production industrielle

Fournir de nouvelles semences/races/plants et techniques culturales



Transformation des produits agricoles en produits finis via des ateliers dans les villages



Introduction d'innovations pour le mieux être des villages par les femmes



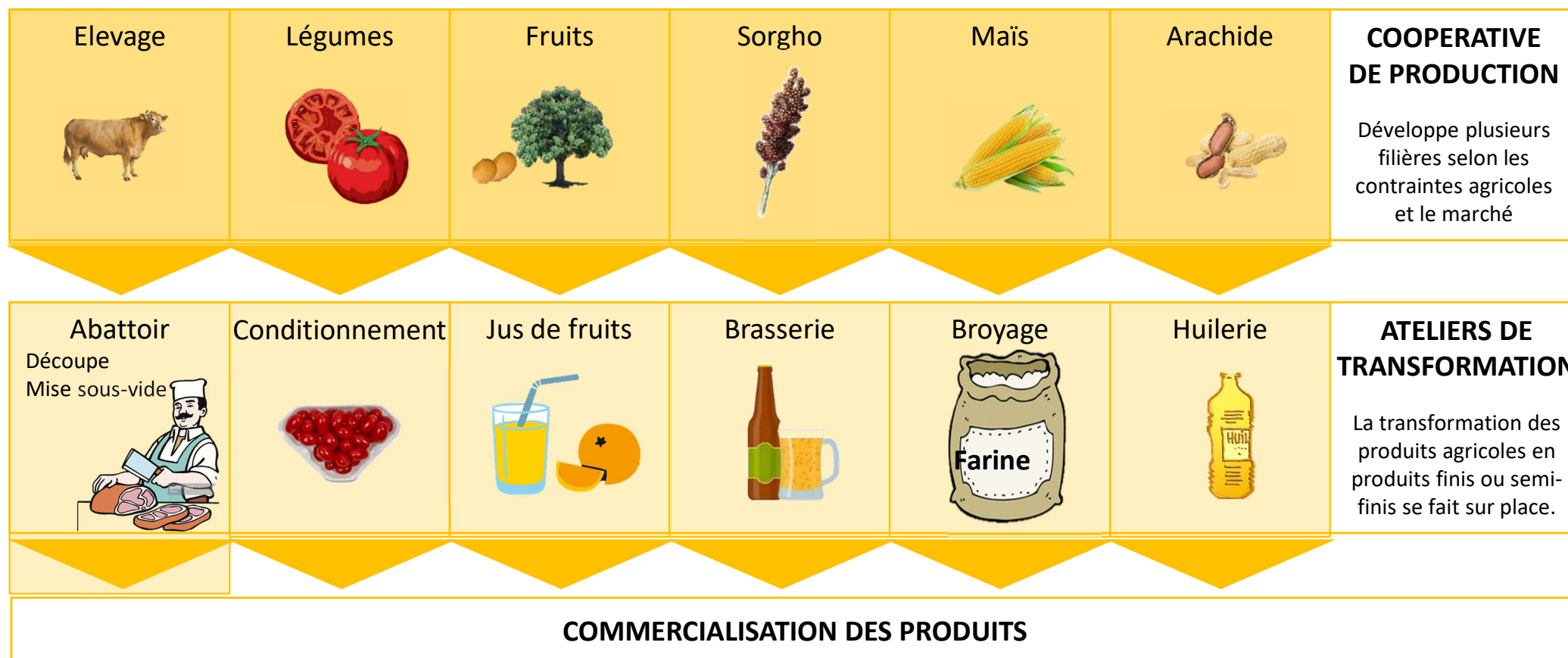
Rechercher et apporter des clients



Organiser la maintenance et la formation



LE PADDI - les Ateliers: filieres agro-industrielles



Le PADDI dans la BOUENZA

OUEST de BRAZZAVILLE au bord : autoroute, voie ferrée, fleuve.



Projet Ferme Pilote (2 000ha)

Arboriculture

Plantation d'arbres fruitiers et réhabilitation d'une palmeraie.

Usine jus de fruit

Transformation des fruits de la région en jus.

Huilerie

Transformation de Soja ou tournesol en huile..

Grandes cultures

Mise en culture de plantes variés :

- ✓ Maïs
- ✓ Manioc
- ✓ Haricots
- ✓ Riz de montagne
- ✓ Millet
- ✓ Sorghos



Elevage

Intensification des élevages bovins, porcins, avicoles et piscicole.

Alevinage

Station d'alevinage pour distribution régionale.

Projet Villages Pilotes (10 000ha)

Arboriculture

Plantation d'arbres fruitiers associé à de l'apiculture.

Miellerie

Production de produits de beauté et gâteaux à partir de miel.



Grandes cultures

Intensification des cultures (maïs, manioc, millet, haricot...)

Meunerie

Transformation en farines, semoules et aliment du bétail.



Elevage

Intensification des élevages bovins, ovins, porcins, avicoles et piscicole.

Abattoir

Abattage et conditionnement des viandes.



Un business plan est disponible avec le planning en cours

le Village du BIEN ÊTRE



PADDI : Quelques Photos

Une autre conception du village de demain



MIEUX ÊTRE: Les actions à mener



Procurer du TRAVAIL

- Création de nombreux petits métiers
- Amélioration des conditions de travail

Parallèlement au développement agro-industriel, des actions financées par les ONG et conduites par les femmes sont menées pour le mieux être des populations intégrées au PADDI.

ENERGIE

- Eolien
- Solaire (éclairage, outillage...)
- Méthanisation

SANTE

- Dispensaire
- Formation d'infirmières
- Mesures d'hygiène

CULTUREL/ ARTISANAL

- Installations sportives
- Lieux de culte
- Ecole

EAU POTABLE

- Accès à l'eau potable pour tous les villages
- Puits solaires

KIOSQUE

- Commerce de proximité
- Vente de produits alimentaire, droguerie

Le PADDI: LA FERME ECOLE



FERME ECOLE: Formation maintenance



- Formation des jeunes aux métiers de l'agro industrie
- Formation de jeunes filles à tous les métiers plus féminins
- Formation des paysans et de tous les techniciens , et le personnel des PADDI
- Organisation d'une société de maintenance: qualité totale



Le PADDI : LES ACTEURS



Le PADDI : LES ACTEURS



Avantages du concept PADDI



- ✓ **Rentable** pour **tous** les acteurs
- ✓ Conforme aux grandes valeurs du **développement durable**
(Respect de l'environnement, circuit courts, agriculture biologique, rotation des cultures...)
- ✓ Crée des **emplois** et de la **richesse**
- ✓ **Maintient les jeunes** en milieu rural
- ✓ Permet une **meilleure vie sociale**
- ✓ **Se multiplie** dans tout le CONGO en FRANCHISE

Conclusion: Nos points forts



- **Un concept communautaire unique pour l'Afrique**
- **Des milliers d'hectares gratuits, et sécurisés, apportés par l'état avec bail emphytéotique sur 100 ans**
- **Garantie foncière: par la valeur des terre de 5 000 à 10 000K€**
- **Un concept de développement d'intérêt national pour le Ministère de l'Agriculture**
- **Plus de 40 ans d'expertises dans les semences , plants et complexes agricoles,**
- **Un investissement rentable : pour la SICAI : CA : en 3em Année : 3 600 k€ résultats d'exploitation 700k€, TRI : 44%**

INVESTISSEURS ou BAILLEURS



VENEZ NOUS ACCOMPAGNER

- **Besoin de financements**

- **pour la première phase de deux premiers PADDI**

- PILOTES = 5 000k€**

- **pour couvrir un pilote dans les 10 régions du**

- CONGO : 25 000k€**

- **Avec un besoin immédiat pour l'étude d'ingénierie de détail : 260k€**

Merci pour votre attention



Steve BOUSABATA
Président FADIA DEVELOPPEMENT

steve.bousabata@gmail.com



Pierre CADET
Président Groupe FADIA

fadia@orange.fr

www.fadiafoundation.org